

目次

020206初任者研修案内.pdf	1
202006養成研修.pdf	2
202006スケジュール.pdf	4
202006申込書.pdf	7

# 介護職員初任者研修のご案内

このたびは、小社主催「介護員養成研修（介護職員初任者研修課程）講座」にお問い合わせ頂きまして誠にありがとうございます。  
講座資料を送付致しますので、ご確認くださいませようお願い申し上げます。

今回は「平日コース＋通信課程」を採用、**実質16日間の受講で短期間にて資格取得が可能**です。

受講希望される場合は「受講申込書」をご記入のうえ、下記までお電話下さい。

## 行政からの助成金制度活用により受講がしやすくなります

【**綾部市内**の介護事業所で働いている方(A)、これから働く方(B)】

1人につき**受講料の半額**を綾部市が補助(今回の研修の場合、40,000円補助)

条件:(A)研修開始時点で働いている方、修了後も引き続き3か月以上勤務した方

条件:(B)修了後、3か月以内に介護職員として就職し3か月以上勤務した方

【**福知山市内**の介護事業所で働いている方(A)、これから働く方(B)】

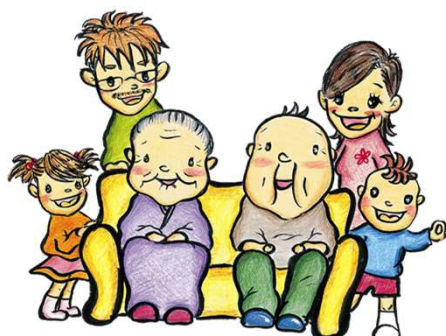
条件:(A)福知山市に住所を有する方で現在市内の事業所で勤務されている方

30,000円の助成があります(修了後、申請により支払われます)

条件:(B)福知山市に住所を有する方で修了後3か月以内に市内の事業所に就業

60,000円の助成があります(修了後、申請により支払われます)

新型コロナウイルス感染予防対策  
3密厳禁・マスク着用等  
細心の注意を払います



株式会社 ミストラルサービス  
ミストラル介護センター  
研修担当/芦田・和泉  
0773-20-2221

仕事をする、しないに関係なく  
お役に立つ研修会です

ミストラル介護センターが  
資格取得を親切・丁寧にサポート致します



## 第11回 介護員養成研修 (介護職員初任者研修課程)

令和2年7月13日(月)開講

～ミストラル養成研修の5つの特徴～

- ①過去に約2,000名の修了者数、実績と信頼のある研修事業者です
- ②通信課程を取り入れた最速での資格取得コースです
- ③「自宅学習」+「座学」+「介護技術演習」と内容の充実した15日間
- ④講師が全員、現役で活躍しているため、「実践的かつ親切な指導」を実施しています
- ⑤資格取得から就職への相談までやさしくサポートしていきます



株式会社 ミストラルサービス

京都府福知山市長田大野下2737-12

TEL 0773-20-2221



## 京都府指定 第11回介護員養成研修（初任者研修課程）概要

- 1 趣 旨 福祉・介護職に従事する者の基本研修課程として、福祉サービスの基本視点の理解、業務内容やサービス利用者に関する必要な知識及び具体的技術等について習得することを目的とする
- 2 主 催 株式会社 ミストラルサービス（ミストラル介護センター）
- 3 対 象 者 将来、介護職員を目指し、心身の健康状態が良好な者
- 4 研 修 期 間 令和2年7月13日～令和2年8月12日
- 5 研 修 会 場 サクセスビル（ミストラル介護センター）  
（京都府福知山市長田大野下2737番地12）  
\*下記、地図参照

初任者研修課程	
レポート課題	2回 (40.5時間)
講義・演習	95時間
<b>135.5時間</b>	

- 6 研 修 内 容 「介護職員の養成研修事業の実施について」  
時間及び実施方法 平成12年3月10日付 厚生省令23 介護員養成研修に関する政令 第3条第1項第2号及び別表第2に基づく、右記の内容とする。

- 7 受講料 80,000円（税込）  
（現金支払もしくは振り込み可）

**受講料の支援補助について**

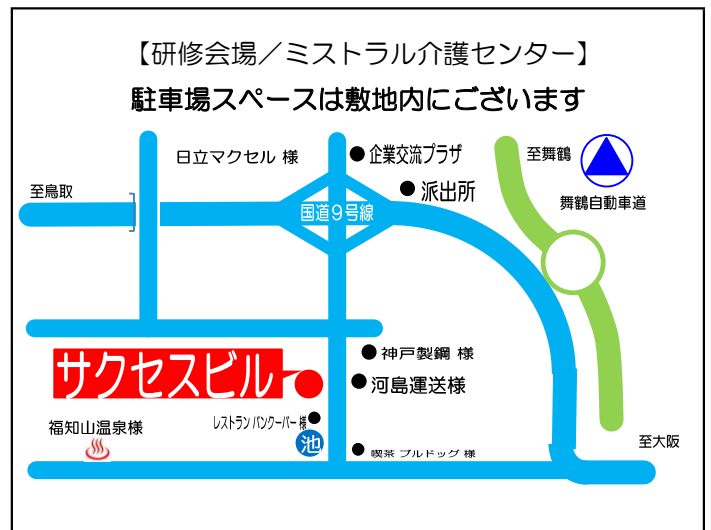
介護のお仕事をされている方、修了後、就業される方  
福知山市在住の方：最大60,000円(条件あり)  
綾部市在住の方：最大40,000円(条件あり)

### 8 その他

- (1) 科目免除について  
免除科目なし
- (2) 持参するものについて  
筆記具、テキスト（開講時にお渡しします）、上履き等  
なお、昼食及びお茶は各自でご用意ください（服装は実技の際には動きやすい服装）
- (3) 実習の実施について  
今回の要請研修におきましては施設での実習はありません
- (4) 修了の認定方法について  
学科は通信教育とし、2回のレポート提出で可否を採点いたします。（正解率それぞれ70%以上） 通学の必須科目は実技演習、講義10科目、及び実習で、原則、欠席は認めません。なお、演習と実習において取り組み姿勢や介護技術が就学に値しないときは修了認定できません。また、終了試験(筆記)において70%以上取得した者のみ終了認定といたします。

- (5) 修了証の交付について  
研修修了者に対しては、主催者から修了証明書及び携帯用修了証明書が交付されます。本研修は修了証明書の交付をもって修了といたします。（修了証明書の交付にあたり認印をご持参ください。）

- (6) その他  
重要事項等、研修の詳細について説明をいたしますので、事前にご確認ください。通信添削レポートについては2度の提出期限内に郵送もしくは事務所まで持参してください。



# 研修日程及びカリキュラム表

(1/3)

日付 (曜) 研修時間 (実質時間数)	通信科目	内 容	講師名	
第1回通信添削 7/13~7/23 (21:00)	介護における尊厳の 保持・自立支援  (7:30)	<b>人権と尊厳を支える介護</b> ・虐待防止・身体拘束禁止 ・個人の権利を守る制度の概要	介護福祉士	通信学習 (自宅)
		<b>自立に向けた介護</b> ・自立支援 ・介護予防	介護福祉士	
	介護の基本  (3:00)	<b>介護職の役割、専門性と他職種との連携</b> ・介護の専門性 <b>介護における安全の確保とリスクマネジメント</b> ・介護における安全の確保 ・事故予防、安全対策 ・感染対策 <b>介護職の安全</b> ・介護職の心身の健康管理	介護福祉士	
		介護・福祉サービスの 理解と医療との連携  (7:30)	<b>障害者自立支援制度およびその他の制度</b> ・障害者福祉制度の理念 ・障害者自立支援制度の仕組みの基礎的理解 ・個人の権利を守る制度の概要	
	<b>医療との連携とリハビリテーション</b> ・医療との連携とリハビリテーション		看護 師	
介護におけるコミュニ ケーション技術  (3:00)	<b>介護におけるコミュニケーション技術</b> ・コミュニケーションの技法。道具を用いた言語 的コミュニケーション ・利用者・家族とのコミュニケーションの実際 ・利用者の状況・状態に応じたコミュニケーシ ョン技術の実際	介護福祉士		
第2回通信添削 7/24~8/2 (19:30)	老化の理解  (3:00)	<b>高齢者と健康</b> ・高齢者の疾病と生活上の留意点 ・高齢者に多い病気とその日常生活上の留 意点	看護師	通信学習 (自宅)
	認知症の理解  (3:00)	<b>認知症に伴うこころとからだの変化と日常生活</b> ・認知症の人の生活障害、心理・行動の特徴 ・認知症の利用者への対応 <b>家族への支援</b> ・家族への支援	介護福祉士	
	障害の理解  (1:30)	<b>障害の医学的側面、生活障害、心理・行動の特 徴、かかわり支援等の基礎的知識</b> ・身体障害 ・知的障害 ・精神障害(高次脳機能障害・発達障害を含む) ・その他の心身の機能障害 <b>家族の心理、かかわり支援の理解</b> 家族への支援	看護 師	
	こころとからだのしくみ と生活支援技術 (12:00)	<b>基礎的知識の学習</b> ・介護の基本的な考え方 ・介護に関するこころのしくみの基礎的理解	介護福祉士	

# 研修日程及びカリキュラム表

(2/3)

日付（曜） 研修時間 （実質時間数）	研修科目	内 容	講師名	実施会場
7月13日（月） 13:00～15:00	開講式 オリエンテーション	<ul style="list-style-type: none"> <li>・オリエンテーション</li> <li>・注意事項等の説明</li> </ul>	事 務 局	サクセスビル 3F
7月14日（火） 9:00～16:00 （6:00）	職務の理解	<ul style="list-style-type: none"> <li>・多様なサービスの理解</li> <li>・介護職の仕事内容や働く現場の理解</li> </ul>	介護福祉士	〃
7月15日（水） 9:00～12:15 （3:00）	介護の基本	<ul style="list-style-type: none"> <li>・介護職の役割、専門性とは職種との連携</li> <li>介護環境の特徴の理解</li> <li>介護に係る職種</li> <li>・介護職の職業倫理</li> <li>職業倫理</li> <li>・介護における安全の確保とリスクマネジメント</li> <li>介護における安全の確保</li> </ul>	介護福祉士	〃
13:15～14:55 （1:30）	介護・福祉サービスの 理解と医療の連携	<ul style="list-style-type: none"> <li>・介護保険制度</li> <li>介護保険制度創設の背景及び目的、動向仕組 みの基礎的理解</li> <li>制度を支える財源、組織、団体の機能と役割</li> </ul>	社会福祉士	〃
15:00～16:40 （1:30）	介護における尊厳の 保持・自立支援	<ul style="list-style-type: none"> <li>・人権と尊厳を支える介護</li> <li>人権と尊厳の保持、ICF、QOL、ノーマライゼー ション</li> </ul>	介護福祉士	〃
7月16日（木） 9:00～12:15 （3:00）	認知症の理解	<ul style="list-style-type: none"> <li>・認知症を取り巻く状況</li> <li>認知症ケアの理念</li> <li>・医学的側面から見た認知症の基礎と健康管理</li> <li>認知症の概念、原因疾患とその病態、原因疾 患別ケアのポイント、健康管理</li> </ul>	介護福祉士	〃
13:15～16:30 （3:00）	介護におけるコミュニ ケーション技術	<ul style="list-style-type: none"> <li>・介護におけるコミュニケーション</li> <li>介護におけるコミュニケーションの意義、目的、 役割</li> <li>・介護におけるチームのコミュニケーション</li> <li>記録における情報の共有化、報告</li> <li>コミュニケーションを促す環境</li> </ul>	介護福祉士	〃
7月17日（金） 9:00～12:15 （3:00）	老化の理解	<ul style="list-style-type: none"> <li>・老化に伴うこころとからだの変化と日常</li> <li>老年期の発達と老化に伴う心身の変化の特徴</li> <li>老化に伴う心身の機能の変化日常生活への影 響</li> </ul>	看 護 師	〃
13:15～14:50 （1:30）	こころとからだのしくみ と生活支援技術①	<ul style="list-style-type: none"> <li>・基礎的知識の学習</li> <li>介護に関するからだのしくみの基礎的理解</li> </ul>	看 護 師	〃
15:00～16:40 （1:30）	障害の理解	<ul style="list-style-type: none"> <li>・障害の基礎的理解</li> <li>障害の概念とICF</li> <li>障害者福祉の基本理念</li> </ul>	看 護 師	〃
7月20日（月） 9:00～17:30 （7:00）	こころとからだのしくみ と生活支援技術②	<ul style="list-style-type: none"> <li>・生活支援技術の学習</li> <li>生活と家事</li> </ul>	介護福祉士	〃
7月21日（火） 9:00～17:30 （7:00）	こころとからだのしくみ と生活支援技術③	<ul style="list-style-type: none"> <li>・生活支援技術の学習</li> <li>食事に関連したこころとからだのしくみと自立に 向けた介護</li> <li>・緊急時の対応</li> </ul>	介護福祉士	〃



## 研修日程及びカリキュラム表

(3/3)

日付 (曜) 研修時間 (実質時間数)	研修科目	内 容	講師名	実施会場
7月22日(水) 9:00~17:30 (7:00)	こころとからだのしくみ と生活支援技術④	・生活支援技術の学習 快適な居住環境整備と介護	介護福祉士	サクセスビル 3F
7月27日(月) 9:00~17:30 (7:00)	こころとからだのしくみ と生活支援技術⑤	・生活支援技術の学習 移動移乗に関連したこころとからだのしくみと自立に向けた介護	介護福祉士	〃
7月28日(火) 9:00~17:30 (7:00)	こころとからだのしくみ と生活支援技術⑥	・生活支援技術の学習 入浴、清潔保持に関連したこころとからだのしくみと自立に向けた介護	介護福祉士	〃
7月29日(水) 9:00~17:30 (7:00)	こころとからだのしくみ と生活支援技術⑦	・生活支援技術の学習 整容に関連したこころとからだのしくみと自立に向けた介護	介護福祉士	〃
7月30日(木) 9:00~17:30 (7:00)	こころとからだのしくみ と生活支援技術⑧	・生活支援技術の学習 排泄に関連したこころとからだのしくみと自立に向けた介護	介護福祉士	〃
7月31日(金) 9:00~12:15 (3:00)	こころとからだのしくみ と生活支援技術⑨	・生活支援技術の学習 睡眠に関連したこころとからだのしくみと自立に向けた介護	介護福祉士	〃
13:15~16:30 (3:00)	こころとからだのしくみ と生活支援技術⑩	・生活支援技術の学習 死にゆく人に関連したこころとからだのしくみと自立に向けた介護	介護福祉士	〃
8月3日(月) 9:00~16:30 (6:00)	こころとからだのしくみ と生活支援技術⑪	・生活支援技術演習 介護過程の基礎的理解	介護福祉士	〃
8月4日(火) 9:00~16:30 (6:00)	こころとからだのしくみ と生活支援技術⑫	・生活支援技術演習 総合生活支援技術演習	介護福祉士	〃
8月12日(水) 9:00~14:20 (4:00)	振り返り	・振り返り ・就業への備えと研修終了後における継続的な研修	介護福祉士	〃
14:30~15:40 (1:10)	修了試験	・全科目から出題	介護福祉士	〃





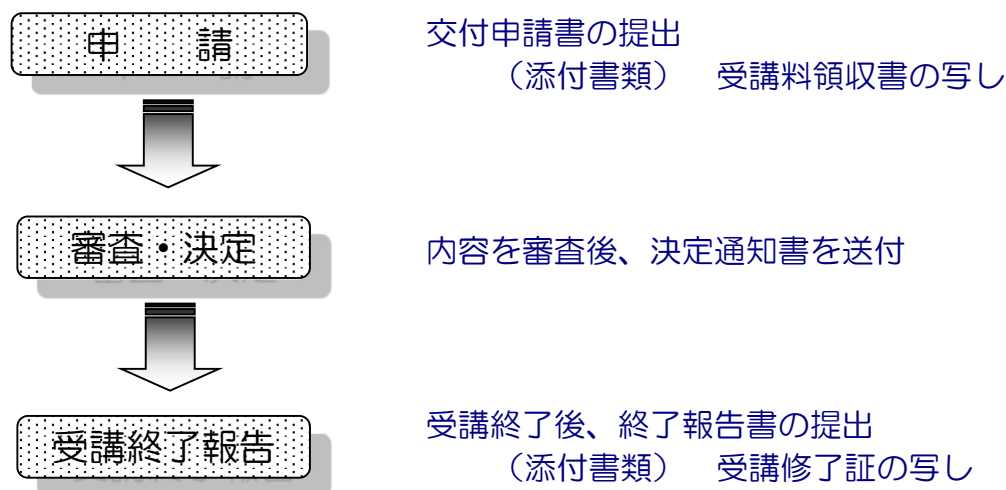
## 福知山市介護職員初任者受講支援事業

福知山市にお住まいの方で市内の介護保険事業所への就職を希望し、介護職員初任者の養成研修を受講された場合の受講料を支援する制度です。厚生労働省の定める介護職員初任者研修を受講され、修了された方に受講料として支払った額の2分の1（上限30,000円）を支援します。また、研修修了後3カ月以内に市内の介護サービス、障害サービス事業所に就職し、引き続き半年間勤務された場合はさらに残りの2分の1（上限30,000円）の支援を行います。（他の制度を利用された場合は、その差額が対象となります）

対象者は次の条件に該当される方となります。

1. 福知山市に居住する方
2. 市内の介護保険事業所への就職を希望している方

### 申請方法



お問い合わせは

福知山市役所 高齢者福祉課高齢福祉係 (24-7073) まで